

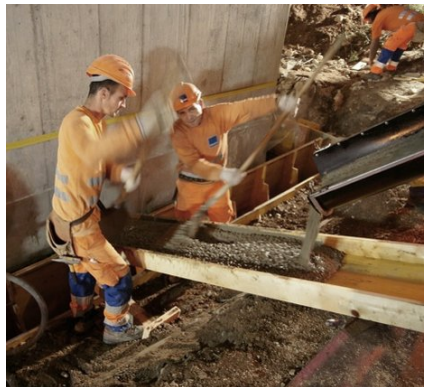
## Referenz

### Neuerstellung der Brücke Luzernerstrasse, 2011

#### Neuerstellung der Brücke Luzernerstrasse mit Concretum® Q-FLASH 2/20



Brückeneinschub



Untergiessen des Fundaments

#### Fakten

**Produkt:**  
Q-FLASH 2/20

**Projektdauer:**  
Herbst 2011

**Bauherr:**  
BDWM Transport AG

**Planer:**  
Schärli Oettli  
Bauingenieure SIA,  
Zürich

**Bauunternehmer:**  
Locher Bauunternehmer  
AG, Zürich

**Betonlieferant:**  
Hastag Zürich

→ Beitrag Tele M1 zu  
Luzernstrasse

#### Ausgangslage

Die Bahnbrücke an der Luzernerstrasse in Bremgarten wurde abgebrochen und mit einer vorgefertigten Brücke ersetzt. Diese sollte per Tieflader antransportiert und auf neue Fundamente positioniert werden. Man versprach sich damit eine grosse Zeitersparnis, welche eine Neuerrichtung während nur eines Wochenendes erlaubte. Da die alten Fundamente für die Brücke nicht übernommen werden konnten, mussten diese neu erstellt und in kürzester Zeit belastet werden können.

#### Lösungskonzept

Die Bauunternehmung entschloss sich für den Einsatz des Schnellbetons Concretum® Q-FLASH 2/20. Dieser wurde auf der Baustelle in Fahrmischerproduktionen hergestellt. Mit Concretum® Q-FLASH 2/20 wurde eine extrem schnelle Aushärtungsgeschwindigkeit erreicht. Dies funktionierte trotz einer anspruchsvollen, leicht verdichtbaren Konsistenz, welche wegen des hohen Armierungsgehaltes und der engen Platzverhältnisse nötig war. Aus diesem Grund wurde auch das Grösstkorn auf 16 mm beschränkt. Derselbe Beton wurde nach der Positionierung auch für das Untergiessen der Brücke verwendet. Um diesen Arbeitsschritt zu verbessern, wurden verschiedene Schalentechniken besprochen und eine optimale Lösung gefunden. Eine ausreichende Zugänglichkeit für die Verdichtungsarbeiten war



dadurch möglich. Dank guter Vorbereitung gelang es,  
eine herausragende Bauleistung in kürzester Zeit  
auszuführen.

