

Referenz

Ersatz Zwischendecke Sonnenbergtunnel im Rahmen Gesamterneuerung Cityring LU (2011)

Ersatz Zwischendecke Sonnenbergtunnel im Rahmen
Gesamterneuerung Cityring LU mit Concretum® Q-FLASH 2/20



Pumpförderung auf Zwischendecke



Betonverarbeitung

Ausgangslage

Im Rahmen der Gesamterneuerung Cityring Luzern mussten einige herausfordernde Bauarbeiten ausgeführt werden. Der Verkehr durch die Stadt wird durch die Baumassnahmen stark beeinträchtigt. Es war ein grosses Anliegen, Sperrzeiten zu verkürzen. Die Zwischendecke im Sonnenbergtunnel sollte somit in nur einer Wochenendsperre erstellt werden. Darunter sind Schalen, Armieren, Betonieren und Ausschalen zu verstehen. Das Zeitfenster von Betonproduktion bis zum Erreichen einer Druckfestigkeit von 40N/mm² durfte sich auf gerade mal 10 Stunden belaufen. Trotzdem sollte der Beton zwecks Pumpförderung 3 Stunden Offenzeit haben.

Lösungskonzept

Das ehrgeizige Lösungskonzept wurde mit einer angepassten Variante von Concretum Q-FLASH 2/20 ausgeführt. Der Ablaufplan wurde sehr detailliert auf die Betonierarbeiten abgestimmt. Eine hervorragende Planung und eine sehr gute Zusammenarbeit von Betonproduzent, Betonpumpe und Unternehmer war dazu der Schlüssel des Erfolges. Während 3 Stunden konnte der Beton ohne Konsistenzeinbusse gepumpt und eingebaut werden. Mit Beginn des Abbindeprozesses startete eine rasante Festigkeitsentwicklung. Die Schalung konnte dadurch wie geplant abgesenkt und der Tunnel am Montag

Fakten

Produkt:
Q-FLASH 2/20, 48 m³

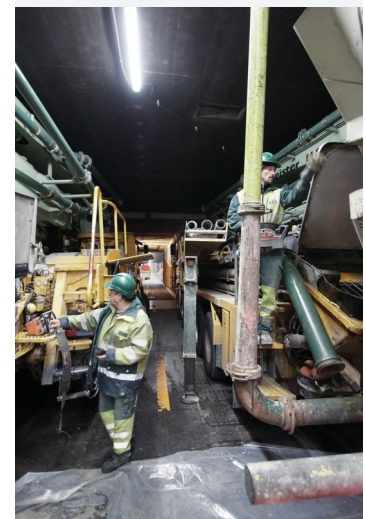
Projektdauer:
Februar 2011

Gesamtprojektleitung:
Bundesamt für Strassen (ASTRA), Filiale Zofingen

Bauleitung:
IG LUCI, c/o Emch+ Berger WSB AG

Bauunternehmer:
ARGE Cityring c/o Anliker AG, Emmenbrücke

Betonlieferant:
Belag und Beton Rothenburg





Morgen dem Verkehr freigegeben werden.

