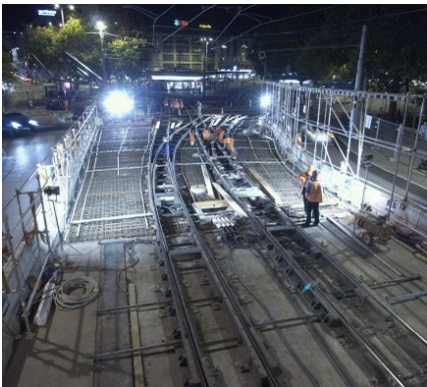




Référence

Remise en état de Bellevue à Zürich/ZH

Le renouvellement des dalles d'un pont avec le béton à durcissement et à séchage rapide; Concretum® C-DRY.



Avant le bétonnage à 21:00



Le premier tram à 05:00

Situation initiale

Une grande partie de la place Bellevue se trouve sur une cavité. Dans le cadre de la remise en état du pont de quai et des voies, le plafond de cette cavité a également été assaini. De plus, la couche de béton endommagée a été enlevée et remplacée par une nouvelle.

Afin d'entraver le trafic le moins possible, la remise en état s'est faite de nuit, de vendredi à dimanche. Le programme de construction très limité dans le temps exige donc l'utilisation d'un béton à durcissement et à séchage rapide.

Produit:
C-DRY

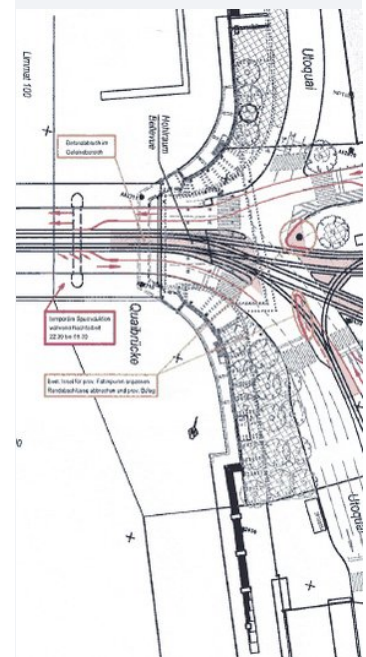
Durée du projet:
À partir de septembre 2008

Fournisseur:
HASTAG AG Zürich

Entrepreneur:
Locher AG Zürich

Maître d'ouvrage:
L'office des travaux publics de la ville de Zürich

Bureau d'ingénierie:
IG (Edy Toscano Engineering & Consulting und Ingenieurbüro Heierli AG)





Solution et évaluation

Le choix du béton s'est porté sur le béton spécial à durcissement rapide; Concretum® C-DRY. Le montage se fit dans la nuit de vendredi 5 septembre au samedi 6, ne permettant plus aux trams de circuler normalement. Déjà 5 heures après l'application de la nouvelle couche de béton, la première couche a pu être enlevée et le tout imperméabilisé. 4 heures plus tard, une hydrofugation en matières plastiques liquides et une couche de mortier protectrice ont été ajoutés. Deux jours après le bétonnage, la résistance à la compression a déjà atteint une valeur de 32 N/mm² et les trams ont pu, selon le plan, à nouveau circuler. Grâce à l'utilisation du béton Concretum® C-DRY, la durée des travaux a pu être réduite au minimum. Cela prouve donc l'efficacité d'un tel béton lors de travaux, où un court temps d'immobilisation est nécessaire.

