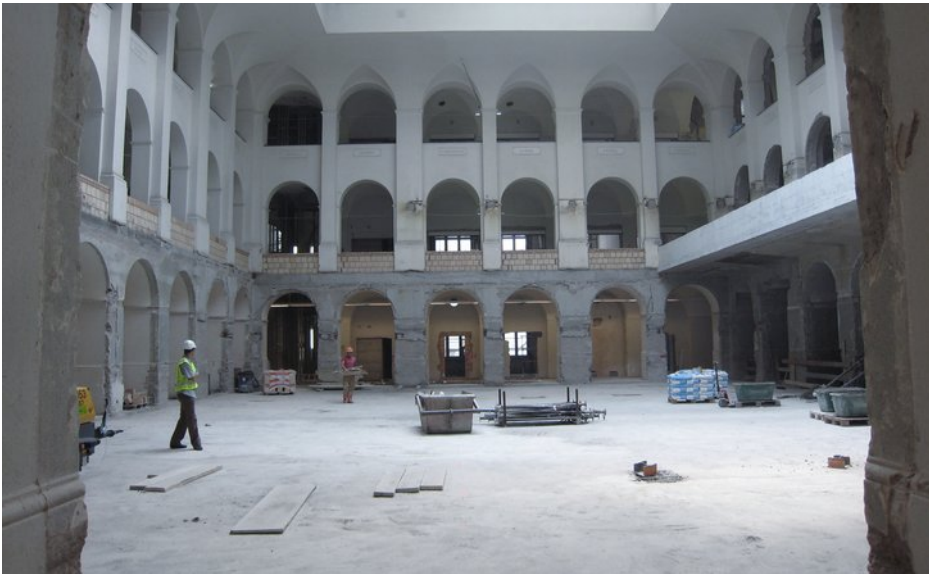


Referenz

Verstärkung Deckenplatte

Deckenverstärkung ETH Gebäude NO, Clausiusstrasse, Zürich/ZH



Anforderungen

Die schlanke Betonrippendecke (Baujahr 1912/13) der Bibliothek im ETH-Gebäude NO an der Clausiusstrasse musste aufgrund von Tragfähigkeitsproblemen verstärkt werden. Aufgrund der grossen Feldgrösse von bis zu 12*22 m sollte ein möglichst schwindarmer Beton eingesetzt werden.

Lösung und Beurteilung

Concretum® D-ZERO ist dank seinem sehr tiefen Schwindmass der ideale Baustoff für diese Anwendung. Die Verstärkung der Bodenplatte konnte erfolgreich realisiert werden.

Fakten

Produkte:
D-ZERO

Projektdauer:
Juni 2007

Bauherrschaft:
ETH Zürich

Betonlieferant:
Toggenburger AG

Ausführung:
Marti AG