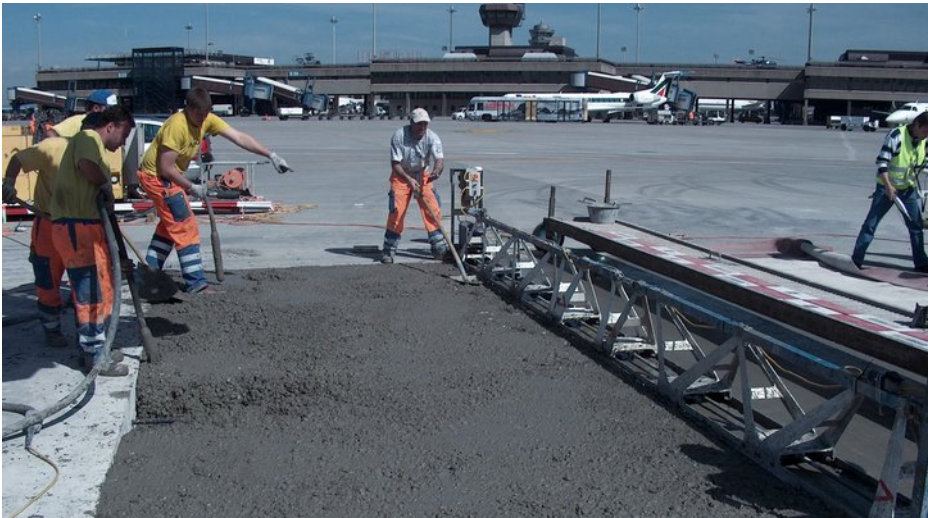


Referenz

Instandsetzung Flugpiste

Instandsetzung Rollwege Flughafen Zürich (Unique)/ZH



Anforderungen

In einem äusserst knapp bemessenen Nacht-Zeitfenster müssen einzelne beschädigte Pisten- und Rollwegplatten ersetzt werden. Bereits 5 Stunden nach Beginn der Ausbruchsarbeiten muss die Piste wieder dem Flugverkehr übergeben werden. Zusätzlich werden hohe Anforderungen an die Rissbildung infolge Schwinden und Hydratationswärmeentwicklung gestellt.

Lösung und Beurteilung

Die Wahl fiel auf den Schnellbeton Concretum® Q-FLASH 2h, welcher die Anforderungen optimal erfüllt. Dank der Zugabe von Concretum® SUPERFIBER 660/30 konnte komplett auf eine Stahlarmierung verzichtet werden, was verglichen mit konventionellen Beton-Lösungen zu Kosten- und Zeitersparnis führte. Dank der hohen Festigkeiten (Druck- und Biegezug) und einer hohen Volumenstabilität ist die Betonlösung von Concretum einem Schwarzbelag weit überlegen.

Fakten

Produkte:

Q-FLASH 2h
SUPERFIBER 660/30

Projektdauer:

Oktober 2003 bis Juni
2006

Bauherrschaft:

Unique (Flughafen Zürich
AG)

Betonlieferant:

Holcim Kies & Beton AG,
Glattbrugg. Hastag
(Zürich) AG, Zürich

Ausführung:

ARGE (Batigroup, Walo,
Specogna)